

ESTRIAS ANGIOIDES

Autores: Giovani R Alari, Amanda T I Gonçalves, Murillo de C Adami, Mariana R Basso, Dr Bruno de S Germano.

Faculdade de Medicina de Catanduva - FAMECA

40º

Congresso do Hospital São Geraldo



OBJETIVO

Relatar um caso de estrias angioides (EA) secundárias à pseudoxantoma elástico (PXE) e a dificuldade no tratamento mesmo com terapia antiangiogênica.

RELATO DO CASO

Paciente masculino de 44 anos, com baixa acuidade visual - conta dedos no olho direito (OD) e 20/40 no olho esquerdo (OE) há 2 anos com piora progressiva, principalmente no OD. Fundoscopia com vítreo límpido, EA partindo do disco óptico em direção à média periferia nos quatro quadrantes retinianos e mácula, retina temporal com aspecto moteado - “Peau D’Orange” em ambos os olhos e descolamento seroso da retina macular no OE. Angiofluoresceinografia, autofluorescência, tomografia de coerência óptica e OCT com angiografia mostraram descolamento de vítreo posterior, afinamento da retina neurosensorial, áreas hipo e hiperfluorescentes. Após 3 aplicações em intervalo de 30 dias de Bevacizumabe não houve melhora anatômica e funcional.

Solicitado biópsia cutânea após avaliação clínica sistêmica que revelou PXE. Paciente segue em acompanhamento com piora visual significativa apesar do tratamento



Imagem: pseudoxantoma elástico

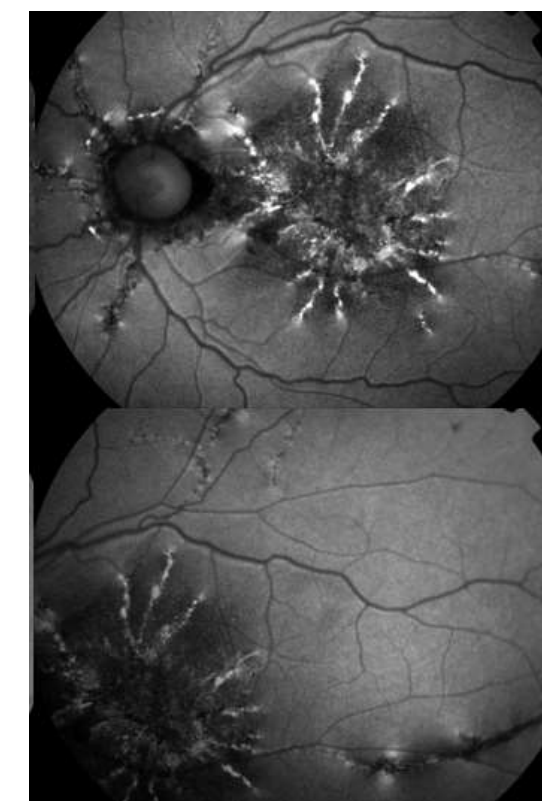


Imagem: autofluorescência OE

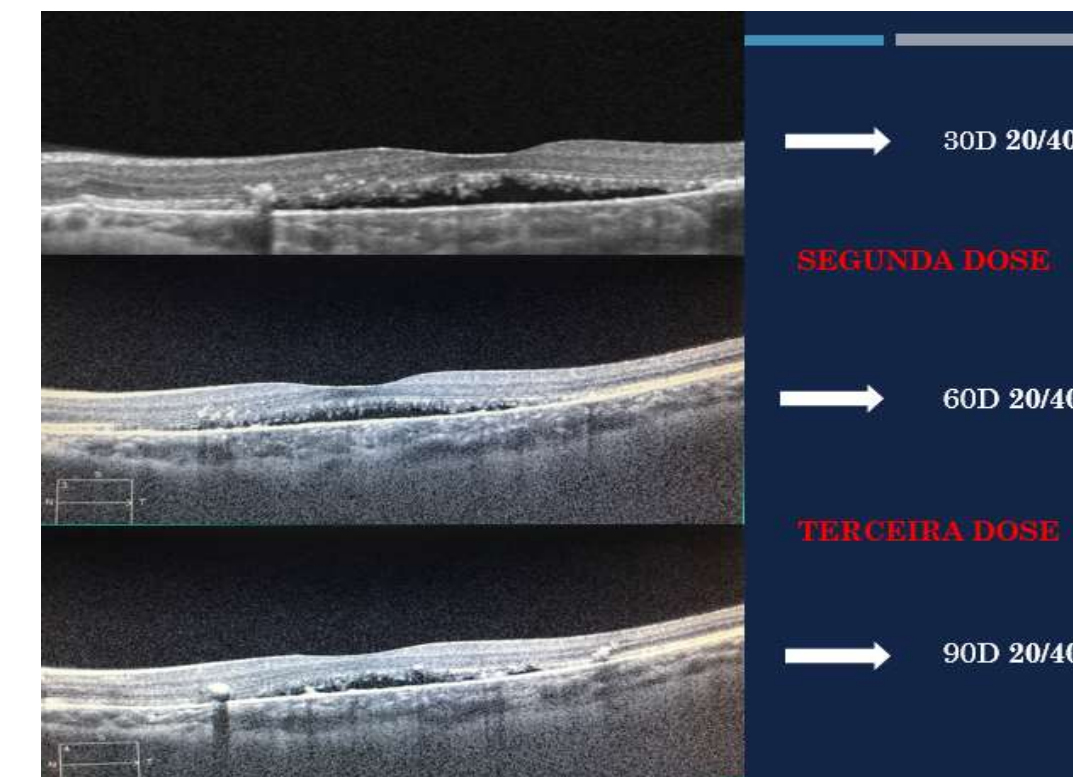


Imagem: OCT seriado durante tratamento

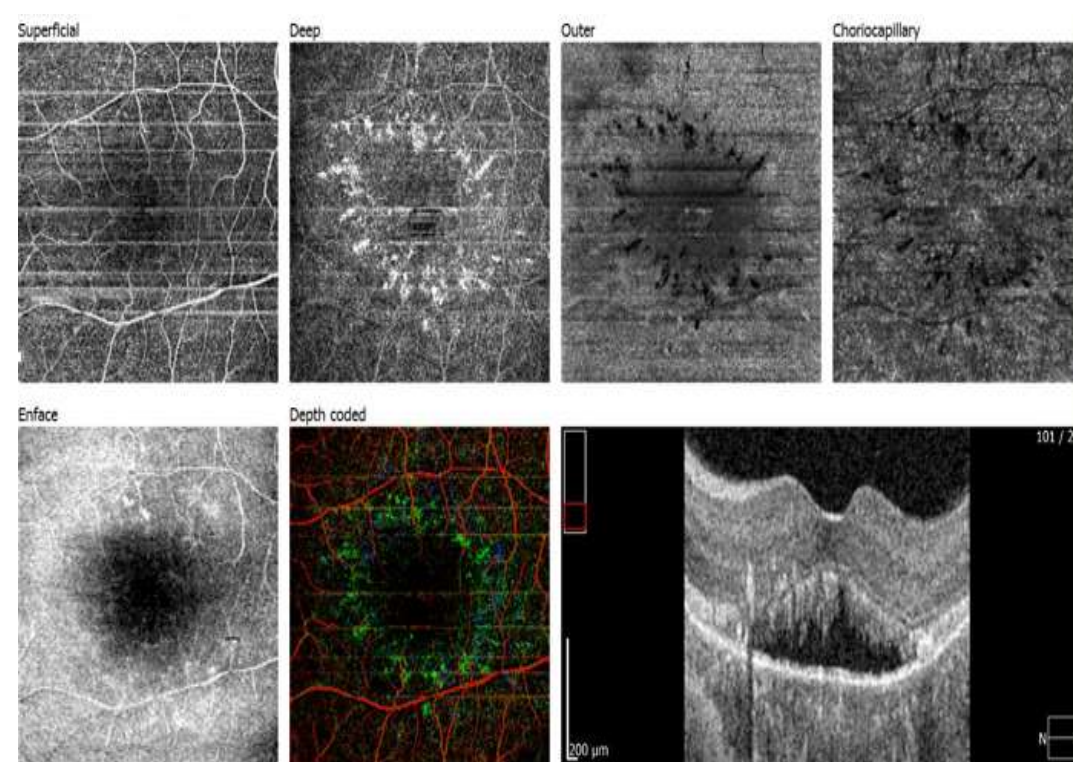


Imagem: OCT-A antes do tratamento revelando membrana neovascular subretiniana do tipo I

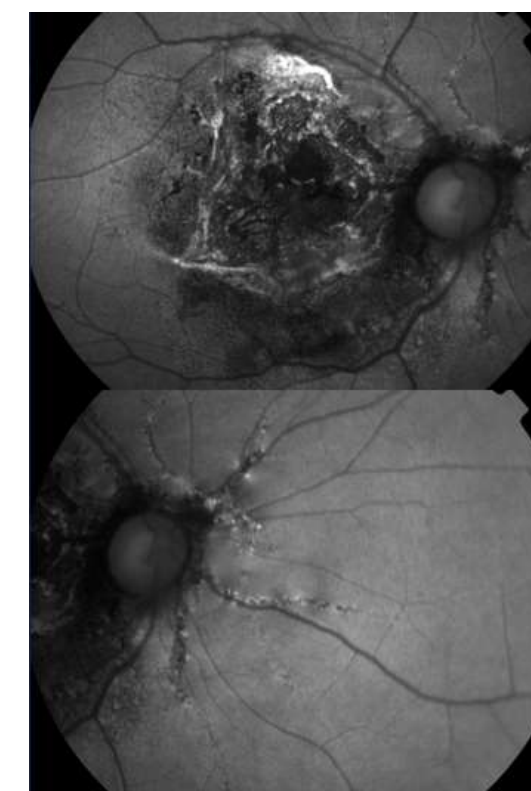


Imagem: autofluorescência OD

CONCLUSÃO

As EA apresentam um grande espectro de manifestações e o diagnóstico precoce é de suma importância, pois complicações tardias da doença comprometem o prognóstico visual irreversivelmente, sendo um grande desafio para a medicina, apesar da evolução das terapias antiangiogênicas. Ademais, a avaliação sistêmica e a biópsia cutânea são essenciais para diagnóstico e acompanhamento do possível envolvimento sistêmico, visto o potencial de agressão do PXE